

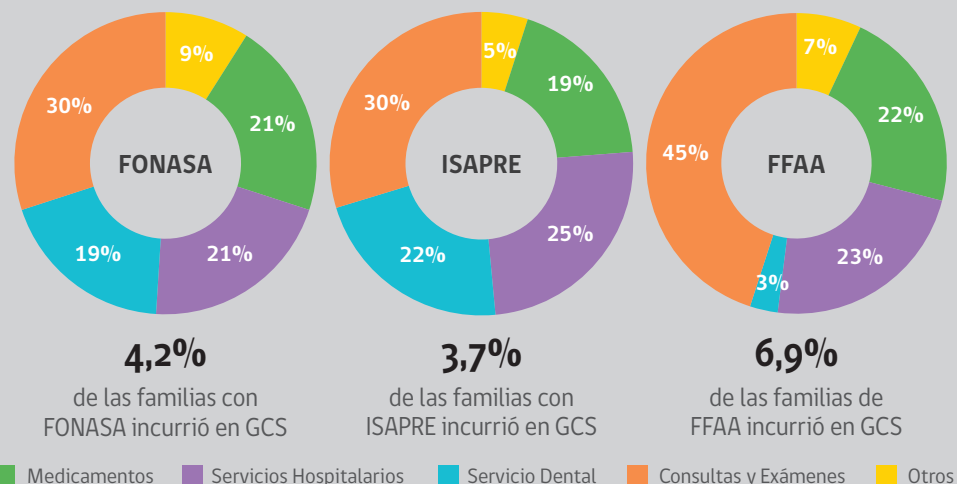
# GASTO DE BOLSILLO EN SALUD EN CHILE

**Gasto de Bolsillo en Salud (GBS)** corresponde a los pagos directos provenientes de las personas en el momento que utilizan alguna prestación de salud. Cuando el GBS traspasa cierto umbral (30% o 40%) respecto de la capacidad de pago del hogar, se produce el **Gasto Catastrófico en Salud (GCS)**. Cuando un hogar no pobre no es capaz de cubrir sus gastos de subsistencia una vez realizados sus GBS, se dice que se ha empobrecido.

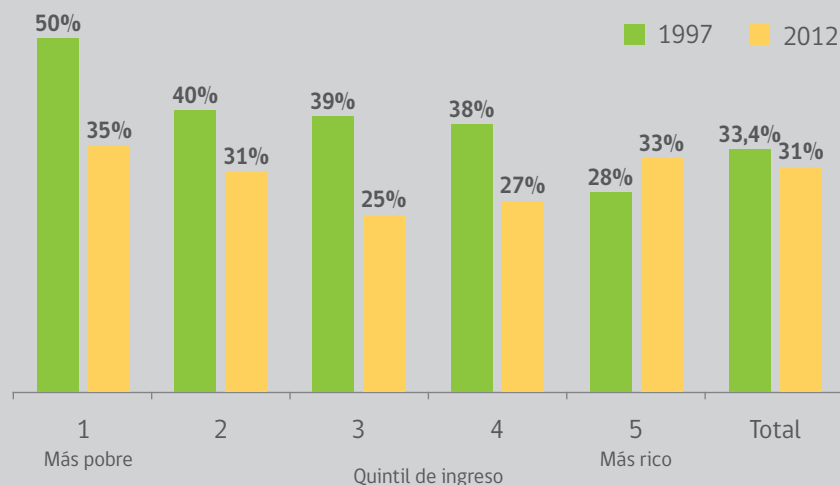
EL GASTO DE BOLSILLO EN SALUD MENSUAL PARA 2012 FUE DE **\$51.000** (6,3% DEL GASTO DE HOGARES)



EL **4%** DE LAS FAMILIAS INCURRIÓ EN **GASTO CATASTRÓFICO EN SALUD** EL 2012



EL GASTO EN MEDICAMENTOS **HA DISMINUIDO** ENTRE 1997 Y 2012 EN EL GRAN SANTIAGO



**13 MIL HOGARES SE EMPOBRECEN EN 2012 DEBIDO AL GASTO DE BOLSILLO EN SALUD**

